

Robolinho® InTouch WIFI Installasjon V. 4.0

Dette må du ha klart for praktisk informasjon:

- Installert AL-KO InTouch smart garden-app på din mobiltelefon/nettbrett
- Sørg for at Wifi-nettverket ditt kun kjører 2,4 Ghz og at du har minst 65 % dekning
- Under installasjonen er det lurt å slå av mobildata
- Ha ditt WiFi-nettverksnavn og passord for dette
- Typeskiltet finner du på understellet mellom bakhjulene under skjoldet



Wi-Fi navn (WLAN SSID) : _____

Password til Wi-Fi (WLAN): _____

Registrering av produkt

Installer AL-KO InTOUCH Smart Garden-appen på mobiltelefonen/nettbrettet dit.

Åpne appen

Trykk på "pluss" for å tilføye ny enhet

Velg "Skann produktets typeskilt her"

Finn typeskiltet på maskinen. Du finner det på understellet mellom bakhjulene under skjermen

Trykk "Ta bilde"



Hvis den ikke finner roboten eller melder feil, skal den skrives inn manuelt

Hvis du ikke finner produktet, må du legge det til manuelt. For dette trenger du varenr. og produktkode/serienummer

Den har formatet xxxx-xxxxxx og du finner den på typeskiltet som du finner på understellet mellom bakhjulene under skjoldet.

Det er to varianter.

Slik finner du produktkoden. Den har formatet xxxx-xxxxxx

Varenr.

Varenr.



Serial no.
xxxx-xxxxxx

Prod. kode
xxxx-xxxxxx

Legg til produkt manuelt

Trykk på legg til varenummer og serienummer

Skriv Robolinhos varenr.

Skriv Robolinhos Serienummer/produktkode

Trykk på "objekt"

Trykk "Ja, Neste"

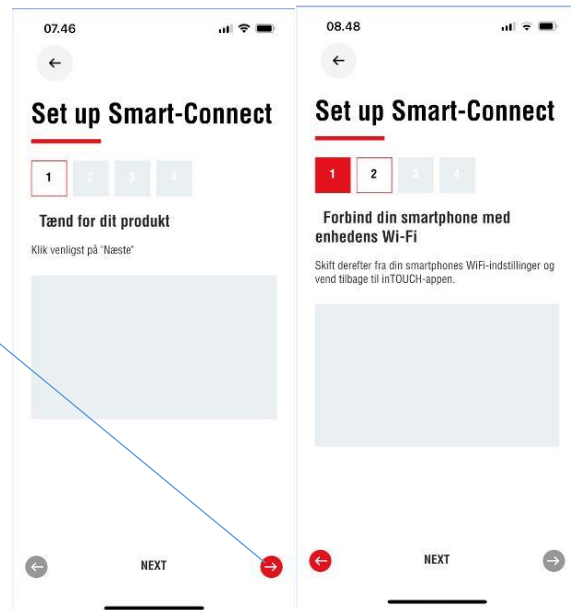
Nå er produktet ditt registrert.

Konfigurering av Robolinho WiFi

Trykk "Set up Smart Connect (WiFi)"

Trykk "Set up Smart Connect"

Slå på Robolinho og trykk på den røde pilen



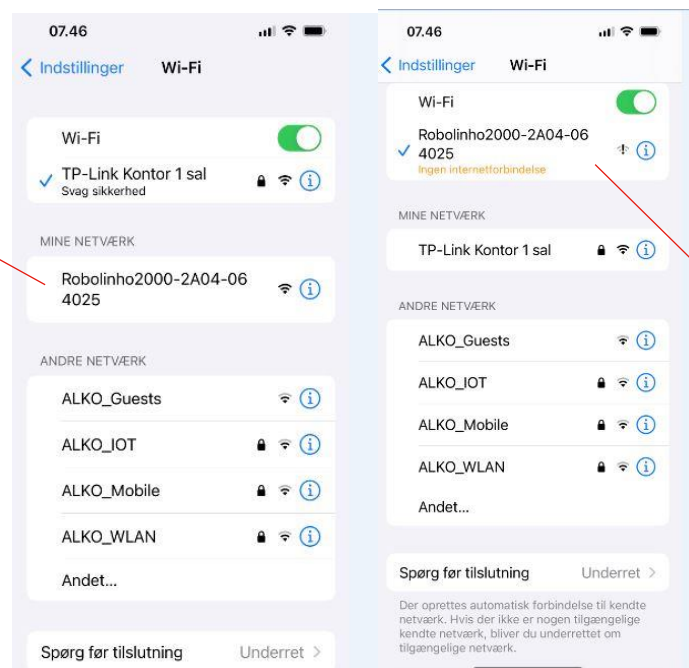
Nå må du gå i innstillinger og velge WiFi

Når du kommer inn i Wifi-innstillingene dine, bør du se din Robolinho.

Hvis Robolinho ikke er synlig, tilbakestill InTouch. Dette gjøres på roboten:

1. Meny
2. Innstillinger
3. InTouch
4. Tilbakestill InTouch
5. Slå av roboten i 10 sekunder
6. Slå den på igjen.

Etter dette vil den dukke opp



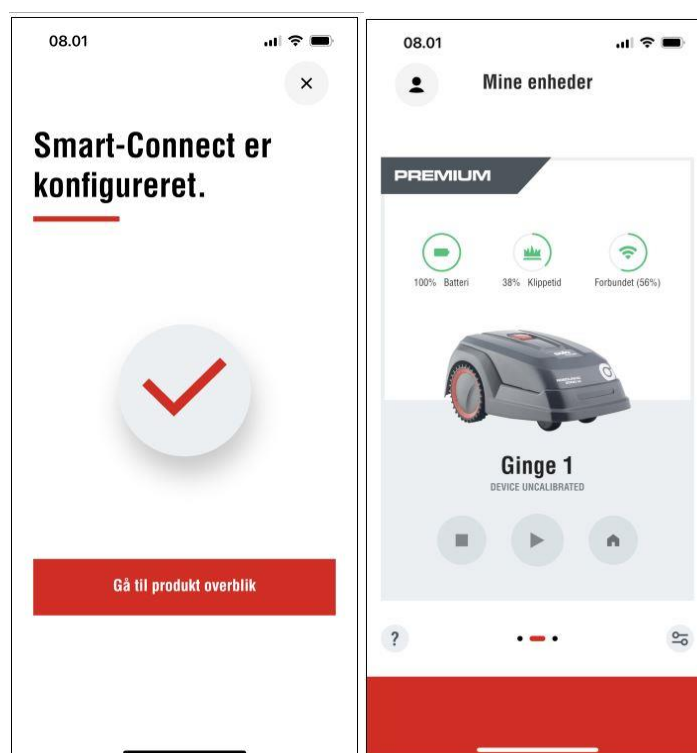
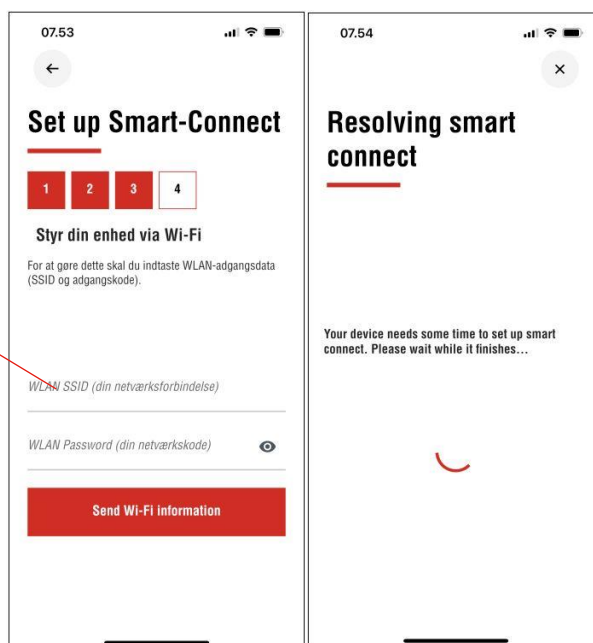
VIKTIG

Velg din Robolinho og **VENT** til det står "tilkoblet UTEN Internett-tilkobling". Dette kan ta opptil 15 sekunder.

Gå tilbake til din AL-KO InTouch Smart garden app

Skriv inn navnet på
2,4 ghz-nettverket og
passordet ditt

Trykk "Send WiFi-
informasjon"



Gratulerer! Produktet ditt er nå opprettet i appen din.

Du kan nå enkelt optimere og automatisere prosesser, betjene produktene dine og få nyttig informasjon om enhetene dine og hagen din – alt tilgjengelig på din mobil, nettbrett eller smartklokke.